



Faculdade SENAI Blumenau
Comissão Própria de Avaliação
Gestão 2020 - 2021

INFORMATIVO DA CPA



Qual o objetivo deste documento:

Apresentar as **informações relevantes** sobre a Instituição de Ensino Superior (IES) que a comunidade acadêmica deve conhecer para que possa direcionar seus esforços e apoiar a IES, CPA e Mantenedora (Direção Regional do SENAI/SC) rumo a **alcançar a melhoria contínua em seus produtos e serviços.**

MISSÃO



A Faculdade atua alinhada com a missão da Mantenedora, que é

“Consolidar-se como o promotor da competitividade global da indústria catarinense”.

OBJETIVOS



- ✓ **Desenvolver mecanismo interno com o objetivo de fornecer à comunidade acadêmica instrumentos de gestão capazes de mostrar a caminhada institucional como um todo, tanto em seus aspectos positivos como os pontos a melhorar, possibilitando o replanejamento institucional, com vistas ao desenvolvimento do ensino, da pesquisa, da extensão e de gestão, buscando a melhoria contínua conforme as necessidades da comunidade em que a Faculdade está inserida.**
- ✓ **Promover uma educação de qualidade, sintonizada com as demandas regionais/nacionais, atendendo as demandas imediatas da indústria.**
- ✓ **Promover atividades de cultura, esporte, lazer, além de debates e mesas redondas que possibilitem o entrosamento de alunos, professores e administradores em torno de problemas comuns e da própria comunidade.**

OBJETIVOS



- ✓ Desenvolver projetos inovadores que possibilitem a ampliação das fronteiras e a diversidade do conhecimento, combatendo a fragmentação e estendendo o diálogo entre os diferentes saberes.
- ✓ Promover o intercâmbio e a busca de soluções para questões de importância no cenário contemporâneo;
- ✓ Promover a melhoria da qualidade acadêmica e privilegiar a qualificação formal e social dos indivíduos, proporcionando o desenvolvimento de ações político-acadêmicas e administrativas pertinentes à sua missão.

VALORES



Os valores que delinham as atividades da mantenedora também são emanados para a Faculdade, sendo eles:

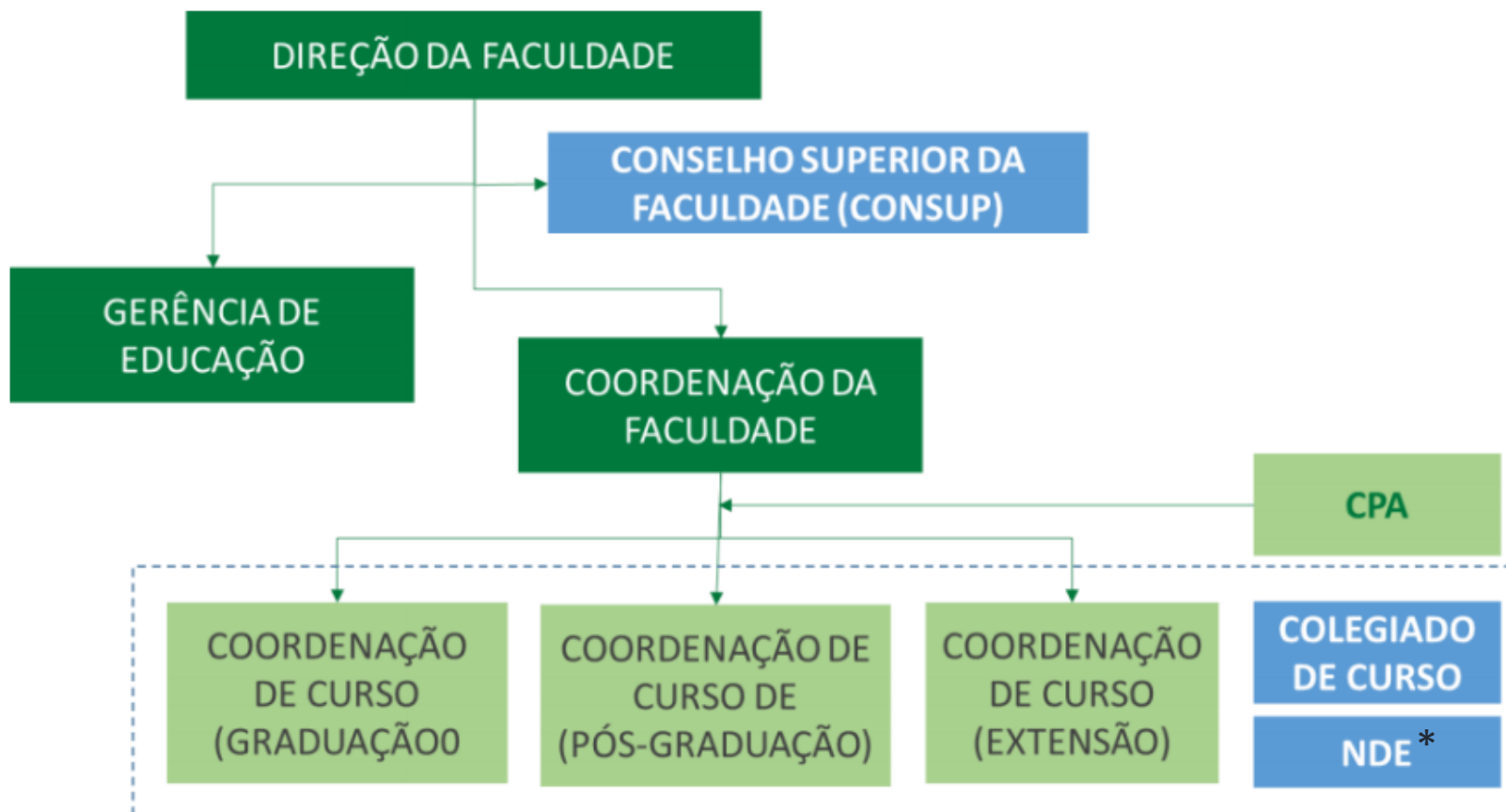
COMPROMETIMENTO

COOPERAÇÃO

ÉTICA

INICIATIVA

ESTRUTURA FUNCIONAL DA FACULDADE



*NDE = Núcleo Docente Estruturante

DOCUMENTOS DA IES



Quais são os documentos que regulamentam a atuação da Faculdade SENAI Blumenau???

PLANO DE DESENVOLVIMENTO INSTITUCIONAL (PDI) - instrumento de planejamento estratégico e gestão que contém a missão, visão valores, estratégias e ações para atingir metas e objetivos planejados pela instituição de ensino.

REGIMENTO INTERNO - conjunto de normas estabelecidas pela Faculdade para regulamentar seu funcionamento como instituição de Ensino Superior.

RELATÓRIO DE AUTOAVALIAÇÃO DA FACULDADE – Relatório de Autoavaliação Institucional é de responsabilidade da CPA e relata e avalia as ações e projetos desenvolvidos pela Faculdade ao longo do ano, apontando as potencialidades e dificuldades identificadas nos instrumentos de avaliação.

DOCUMENTOS DA IES



Quais são os documentos que regulamentam a atuação da Faculdade SENAI Blumenau???

PORTARIAS DO MEC – documentos de atos administrativos que o Ministério da Educação, como autoridade pública de regulamentação para a Instituição de Ensino Superior (IES), divulga para autorizar e avaliar o funcionamento da Faculdade SENAI Blumenau (para a IES como um todo e para cada curso que ela oferta) após visita “in loco” (presencial de representantes do MEC) ou análise de documentos enviados pelo sistema e-MEC.

PROJETO PEDAGÓGICO DO CURSO – documento da instituição de ensino que fundamenta e sistematiza a organização do conhecimento no currículo para cada Curso de Graduação ou Pós-graduação.

DOCUMENTOS DA IES



Você conhece os documentos que regulamentam a atuação da Faculdade SENAI Blumenau???

DAÍ VOCÊ SE PERGUNTA: - Onde encontro estes documentos?



E EU TE RESPONDO: - Na Base do Conhecimento!



LINK DE ACESSO: <https://bc.tic.fiescnet.com.br/entry/4048/#Documentos%20Faculdade>

CAMINHO: Página Inicial / SESI - SENAI / Gerências e Coordenações / GESUP / Faculdade SENAI Blumenau

MÃOS À OBRA!!!



Nos próximos dias, nós da CPA, encaminharemos a **Pesquisa de Satisfação** aos **DOCENTES** e corpo **TÉCNICO-ADMINISTRATIVO**, esperamos que cada um dos colaboradores que recebeu esta mensagem responda com toda sinceridade a cada pergunta, para que possamos **avaliar se nossas ações estão adequadas** e **quais melhorias precisamos implementar** em nossos processos de comunicação, gestão e engajamento, para que possamos atingir melhores resultados nas próximas ações!

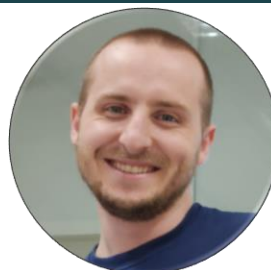
Agradecemos a todos pela atenção e continuamos a disposição através de toda nossa equipe para atender às dificuldades ou dúvidas!

Com carinho, de toda a Equipe da CPA ♥

QUEM SOMOS:



Michele Cavalheiro Nunes
Coordenação



Matheus Luan Krueger
Docente



Vitória Prado dos Santos
Docente



Anderson Thom
Discente



Giovana Gayo
Discente



Angela Monique Luciani
Técnico-administrativo



Tainara Rossi
Técnico-administrativo



Celso Gonzaga
Comunidade Externa



Maurício Rossa
Comunidade Externa